

舌下免疫療法

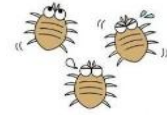
●アレルギーがあるとどんな影響があるの？



●舌下免疫療法とは（5歳からできます）

- アレルギーを起こさないように体質を変える治療法です。
毎日錠剤を舌の下で溶かします。
- 毎日の舌下錠内服を3～4年程度継続すると、80%の人が5～6年症状が
ない状態になれます。
- 6か月程度で効果が出ます。
※採血をしてアレルギーの有無・種類を確認して治療開始といった流れにな
ります。

●種類



ミティキュア (ダニ舌下)

通年性のことが多いため、舌下療法がおすすめです

シダキュア (スギ舌下)

症状の出現が花粉症の時期（数ヶ月）だけのためアレルギー薬の内服で治療するか舌下療法を開始するかどうかは個人の考えによります。ミティキュア治療をするならおすすめです。（同時に治療できるため）



●メリット

- ・効果があれば内服せずにアレルギー症状のない生活を送れる
- ・舌下を3～4年続ければ内服から解放される



●デメリット

- ・舌下内服を数年単位で継続しないといけない
- ・効果があるかは開始してみないと分からない
- ・副作用のリスクがあります

<副反応>

- ・軽い副反応は半数以上の人に起こります。（アレルギーや口腔内の違和感）
- ・初回投与で症状がなくてもその後出現することがあります。
- ・局所の副反応は2～3か月で多くが消失します。
- ・アナフィラキシーの可能性がゼロではありません。

舌下初回のご予約は午前8時半～11時の枠 午後15時～17時の枠でご予約下さい。

※当日は診察・初回内服後から30分の体調観察時間があります。

※舌下内服後は2時間運動・入浴ができません。

大人も子どもも当院で実施できます♪